

# Клапан соленоидный предназначен для управления потоком рабочей среды в трубопроводе

## Особенности:

- Срабатывание при нулевом давлении
- Высокая частота срабатывания

## Принцип действия и область применения:

Нормально закрытый соленоидный клапан – это магнитный клапан, в котором закрытое положение сохраняется, если управляющее напряжение на его индукционную катушку не подается. При подаче напряжения на катушку нормально закрытый клапан открывается и пропускает через себя поток рабочей среды. При отключении управляющего напряжения этот клапан автоматически закрывается и перекрывает поток рабочей среды в трубопроводе. При обрыве провода управляющего напряжения клапан будет закрыт. В большинстве случаев подходит для эксплуатации в системах водоснабжения, теплоснабжения, вентиляции и пневмоуправления. Особенно актуально применение данного типа клапана, когда клапан должен быть закрыт большую часть времени либо когда он обязательно должен быть закрыт при отключении электропитания системы.



## 2W-/2W- B Series Solenoid Valve

Mode of action: 2/2-way

Working principle: direct acting direct type, Semi-direct lift type

Operating type: normally closed, normally open

Body material: brass, stainless steel

Sealing material and temperature: NBR ≤ 80°C, EPDM ≤ 120°C, FKM ≤ 150°C

Working pressure: 0–10 bar

Rating voltage: AC220V, AC110V, DC24V, DC12V

Protection class: IP65

Medium: gas, water, air, oil < 20CST

### По вопросам продаж и поддержки обращайтесь:

Архангельск (8182)63-90-72

Астана +7(7172)727-132

Астрахань (8512)99-46-04

Барнаул (3852)73-04-60

Белгород (4722)40-23-64

Брянск (4832)59-03-52

Владивосток (423)249-28-31

Волгоград (844)278-03-48

Вологда (8172)26-41-59

Воронеж (473)204-51-73

Екатеринбург (343)384-55-89

Иваново (4932)77-34-06

Ижевск (3412)26-03-58

Иркутск (395) 279-98-46

Киргизия (996)312-96-26-47

Казань (843)206-01-48

Калининград (4012)72-03-81

Калуга (4842)92-23-67

Кемерово (3842)65-04-62

Киров (8332)68-02-04

Краснодар (861)203-40-90

Красноярск (391)204-63-61

Курск (4712)77-13-04

Липецк (4742)52-20-81

Магнитогорск (3519)55-03-13

Москва (495)268-04-70

Мурманск (8152)59-64-93

Набережные Челны (8552)20-53-41

Нижний Новгород (831)429-08-12

Казахстан (772)734-952-31

Новокузнецк (3843)20-46-81

Новосибирск (383)227-86-73

Омск (3812)21-46-40

Орел (4862)44-53-42

Оренбург (3532)37-68-04

Пенза (8412)22-31-16

Ростов-на-Дону (863)308-18-15

Рязань (4912)46-61-64

Самара (846)206-03-16

Санкт-Петербург (812)309-46-40

Саратов (845)249-38-78

Севастополь (8692)22-31-93

Симферополь (3652)67-13-56

Таджикистан (992)427-82-92-69

Смоленск (4812)29-41-54

Сочи (862)225-72-31

Ставрополь (8652)20-65-13

Сургут (3462)77-98-35

Тверь (4822)63-31-35

Томск (3822)98-41-53

Тула (4872)74-02-29

Тюмень (3452)66-21-18

Ульяновск (8422)24-23-59

Уфа (347)229-48-12

Хабаровск (4212)92-98-04

Челябинск (351)202-03-61

Череповец (8202)49-02-64

Ярославль (4852)69-52-93

## Technical Parameters

| Model  | Screw Thread     | Cv   | Principle             | A   | B   | C(NC) | C(NO) |
|--------|------------------|------|-----------------------|-----|-----|-------|-------|
| 2W-3   | G1/8" or G1/4"   | 0.3  | Direct-acting type    | 40  | 26  | 66    | 85    |
| 2W-4   | G1/4"            | 0.58 |                       | 40  | 26  | 66    | 85    |
| 2W-5   | G1/4"            | 0.65 |                       | 40  | 26  | 66    | 85    |
| 2W-6   | G1/4"            | 0.8  |                       | 40  | 26  | 66    | 85    |
| 2W-8   | G3/8"            | 0.97 |                       | 25  | 50  | 85    | 92    |
| 2W-10  | G3/8"            | 4.6  | Semi-direct lift type | 65  | 47  | 93    | 116   |
| 2W-15  | G1/2"            | 4.6  |                       | 65  | 47  | 93    | 116   |
| 2W-20  | G3/4"            | 8.5  |                       | 72  | 54  | 100   | 123   |
| 2W-25  | G1"              | 12   |                       | 90  | 70  | 108   | 131   |
| 2W-32  | G1 1/4"          | 26   |                       | 120 | 90  | 131   | 175   |
| 2W-40  | G1 1/2"          | 26   |                       | 120 | 90  | 131   | 175   |
| 2W-50  | G2"              | 48   |                       | 150 | 112 | 146   | 190   |
| 2W-25F | Flange<br>4 hose | 12   |                       | 135 | 115 | 166   | 224   |
| 2W-32F |                  | 26   |                       | 140 | 140 | 198   | 224   |
| 2W-40F |                  | 26   |                       | 150 | 150 | 211   | 236   |
| 2W-50F |                  | 48   | 186                   | 165 | 234 | 256   |       |

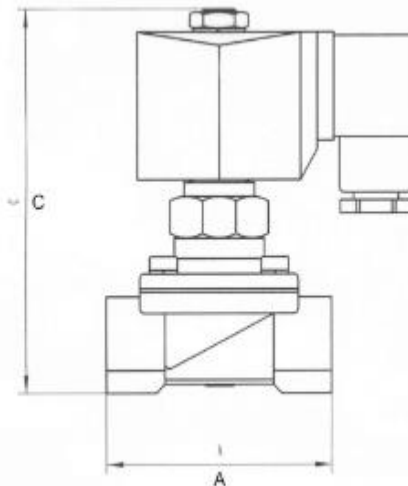
Note: 2W-B: Stainless steel body, 2W-F: flange connection.



2W Series Brass



2W Series Stainless Steel



По вопросам продаж и поддержки обращайтесь:

Архангельск (8182)63-90-72  
 Астана +7(7172)727-132  
 Астрахань (8512)99-46-04  
 Барнаул (3852)73-04-60  
 Белгород (4722)40-23-64  
 Брянск (4832)59-03-52  
 Владивосток (423)249-28-31  
 Волгоград (844)278-03-48  
 Вологда (8172)26-41-59  
 Воронеж (473)204-51-73  
 Екатеринбург (343)384-55-89  
 Иваново (4932)77-34-06  
 Ижевск (3412)26-03-58  
 Иркутск (395) 279-98-46  
 Киргизия (996)312-96-26-47

Казань (843)206-01-48  
 Калининград (4012)72-03-81  
 Калуга (4842)92-23-67  
 Кемерово (3842)65-04-62  
 Киров (8332)68-02-04  
 Краснодар (861)203-40-90  
 Красноярск (391)204-63-61  
 Курск (4712)77-13-04  
 Липецк (4742)52-20-81  
 Магнитогорск (3519)55-03-13  
 Москва (495)268-04-70  
 Мурманск (8152)59-64-93  
 Набережные Челны (8552)20-53-41  
 Нижний Новгород (831)429-08-12  
 Казахстан (772)734-952-31

Новокузнецк (3843)20-46-81  
 Новосибирск (383)227-86-73  
 Омск (3812)21-46-40  
 Орел (4862)44-53-42  
 Оренбург (3532)37-68-04  
 Пенза (8412)22-31-16  
 Пермь (342)205-81-47  
 Ростов-на-Дону (863)308-18-15  
 Рязань (4912)46-61-64  
 Самара (846)206-03-16  
 Санкт-Петербург (812)309-46-40  
 Саратов (845)249-38-78  
 Севастополь (8692)22-31-93  
 Симферополь (3652)67-13-56  
 Таджикистан (992)427-82-92-69

Смоленск (4812)29-41-54  
 Сочи (862)225-72-31  
 Ставрополь (8652)20-65-13  
 Сургут (3462)77-98-35  
 Тверь (4822)63-31-35  
 Томск (3822)98-41-53  
 Тула (4872)74-02-29  
 Тюмень (3452)66-21-18  
 Ульяновск (8422)24-23-59  
 Уфа (347)229-48-12  
 Хабаровск (4212)92-98-04  
 Челябинск (351)202-03-61  
 Череповец (8202)49-02-64  
 Ярославль (4852)69-52-93

Эл. почта: [zau@nt-rt.ru](mailto:zau@nt-rt.ru) || Сайт: <https://zyia.nt-rt.ru/>