



Ротаметры для ВОДЫ И ВОЗДУХА

По вопросам продаж и поддержки обращайтесь:

Архангельск (8182)63-90-72	Калининград (4012)72-03-81	Нижний Новгород (831)429-08-12	Смоленск (4812)29-41-54
Астана +7(7172)727-132	Калуга (4842)92-23-67	Новокузнецк (3843)20-46-81	Сочи (862)225-72-31
Белгород (4722)40-23-64	Кемерово (3842)65-04-62	Новосибирск (383)227-86-73	Ставрополь (8652)20-65-13
Брянск (4832)59-03-52	Киров (8332)68-02-04	Орел (4862)44-53-42	Тверь (4822)63-31-35
Владивосток (423)249-28-31	Краснодар (861)203-40-90	Оренбург (3532)37-68-04	Томск (3822)98-41-53
Волгоград (844)278-03-48	Красноярск (391)204-63-61	Пенза (8412)22-31-16	Тула (4872)74-02-29
Вологда (8172)26-41-59	Курск (4712)77-13-04	Пермь (342)205-81-47	Тюмень (3452)66-21-18
Воронеж (473)204-51-73	Липецк (4742)52-20-81	Ростов-на-Дону (863)308-18-15	Ульяновск (8422)24-23-59
Екатеринбург (343)384-55-89	Магнитогорск (3519)55-03-13	Рязань (4912)46-61-64	Уфа (347)229-48-12
Иваново (4932)77-34-06	Москва (495)268-04-70	Самара (846)206-03-16	Челябинск (351)202-03-61
Ижевск (3412)26-03-58	Мурманск (8152)59-64-93	Санкт-Петербург (812)309-46-40	Череповец (8202)49-02-64
Казань (843)206-01-48	Набережные Челны (8552)20-53-41	Саратов (845)249-38-78	Ярославль (4852)69-52-93

сайт: www.zvia.nt-rt.ru || эл. почта: zau@nt-rt.ru

Ротаметры для контроля расхода воздуха и воды серии LZM-4T, 6T, 8T панельного типа из акрилового пластика с регулировочным вентилем



Спецификация ротаметров

Модель	Диапазон измерений		Подсоединение	Точность
	мл/мин (вода)	л / мин (воздух)		
LZM-4T		0,05-0,5	Быстроразъемное под трубку D=6 мм	± 4%
	6-60	0.1-1		
	8-80	0.2-2		
	30-120	0.25-2.5		
	40-400	1-4		
		1-10		
LZM-6T		0.1-0.8	M18x1,5 - наружная и 1/4" BSP внутренняя Примечание: фитинги ротаметров имеют обе резьбы	± 4%
	25-250	0,1-1		
	100-500	0.1-1.5		
	100-600	0.2-2		
	200-800	0.3-3		
	100-1000	0.4-4		
		0.5-8		
		1-5		
		1-12		
		2-10		
		2-20		
		3-15		
		3-30		
	10-60			
	10-70			
LZM-8T	2,5-25 л/ч	0.2-2 м³/ ч		± 4%
	5-45 л/ч			
	6-60 л/ч			

Геометрические размеры ротаметров серии LZM-4T, 6T, 8T панельного типа

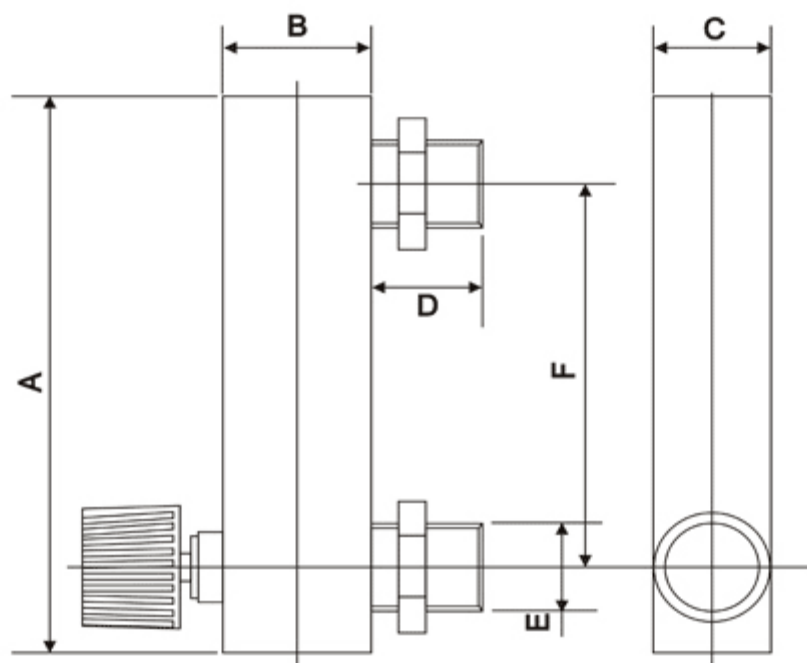


Рис.1 схема ротаметра LZM-6T

Модель	Размеры (мм)					
	A	B	C	D	E	F
LZM-4T	94	27	21	14	14	70
LZM-6T	102	30	25	20	M18x1,5	77
LZM-8T	110	25	25	20	M18x1,5	80

Материалы компонентов ротаметров

Клапан	Фитинги	Поплавок	Уплотнительное кольцо
Латунь хромированная	Латунь хромированная	Сталь нержавеющая Агат	Силиконовое

Данный вид ротаметров предназначен для контроля расхода воздуха в широком диапазоне производительностей. Конструктивной особенностью этого типа является наличие регулировочного вентиля, позволяющего оператору плавно изменять расход воздуха непосредственно на измерительном приборе.

Считывание показаний ротаметра

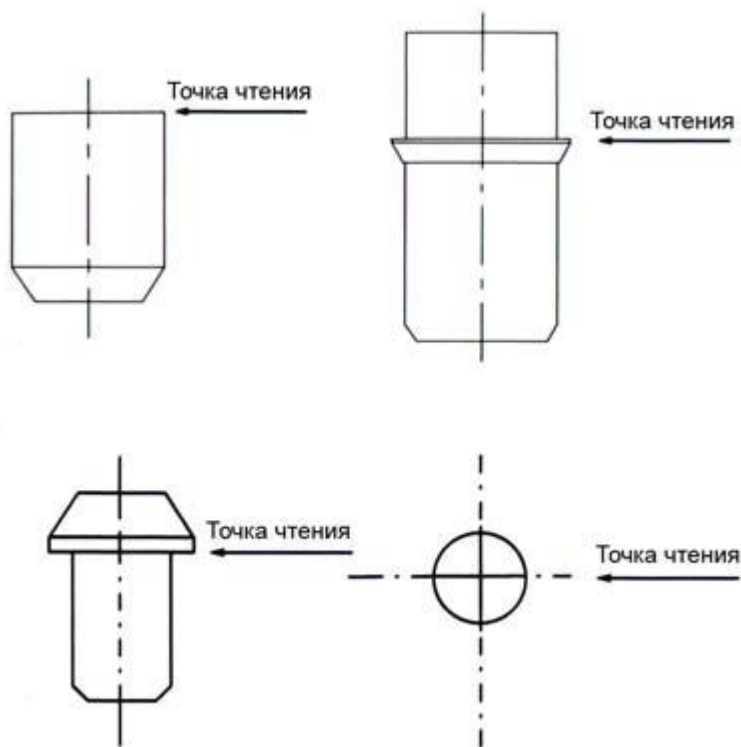
При эксплуатации ротаметров очень важно правильно считывать показания приборов. Так как в зависимости от диапазона измерений поплавков прибора имеет разную форму. Форма поплавка разрабатывалась индивидуально для каждого типоразмера с учетом гидравлического сопротивления, расширения корпуса ротаметра, различных сил, действующих на поплавок и т.д.

На рисунке представлены основные типы поплавков

- цилиндрический с коническим низом;
- цилиндрический с коническим низом и юбкой;
- грибовидного типа;
- сферический

Стрелка на рисунке указывает, что это точка поплавка при совмещении с риской корпуса ротаметра даст пользователю текущее показание расхода жидкости или газа.

Вы можете считывать показания согласно представленным ниже рисункам.



:

(8182)63-90-72
 +7(7172)727-132
 (4722)40-23-64
 (4832)59-03-52
 (423)249-28-31
 (844)278-03-48
 (8172)26-41-59
 (473)204-51-73
 (343)384-55-89
 (4932)77-34-06
 (3412)26-03-58
 (843)206-01-48

(4012)72-03-81
 (4842)92-23-67
 (3842)65-04-62
 (8332)68-02-04
 (861)203-40-90
 (391)204-63-61
 (4712)77-13-04
 (4742)52-20-81
 (3519)55-03-13
 (495)268-04-70
 (8152)59-64-93
 (8552)20-53-41

(831)429-08-12
 (3843)20-46-81
 (383)227-86-73
 (4862)44-53-42
 (3532)37-68-04
 (8412)22-31-16
 (342)205-81-47
 - - (863)308-18-15
 (4912)46-61-64
 (846)206-03-16
 - (812)309-46-40
 (845)249-38-78

(4812)29-41-54
 (862)225-72-31
 (8652)20-65-13
 (4822)63-31-35
 (3822)98-41-53
 (4872)74-02-29
 (3452)66-21-18
 (8422)24-23-59
 (347)229-48-12
 (351)202-03-61
 (8202)49-02-64
 (4852)69-52-93

: www.zyia.nt-rt.ru || . n : zau@nt-rt.ru